

CHARTRE DU BON VOISINAGE

CHARTRE DU BON VOISINAGE

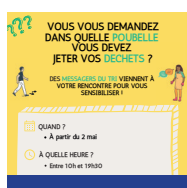
Distribution prévue en septembre

p6

Mieux vivre entre locataires



P3 > L'ACTUALITÉ
Campagne élection
des représentants
des locataires



P4 > DOSSIER
Campagne sensibilisation
tri sélectif



P7 > LA BALADE
Promotion espaces verts
sur notre patrimoine



P8 > PORTRAITS
Les commerçants

2 L'actualité



Françoise KERN
Présidente

ÉDITO

Mesdames, Messieurs, chers locataires,

Vivre dans un immeuble collectif implique un respect de certaines règles et usages.

C'est pourquoi, l'office en collaboration avec les associations de locataires, a souhaité élaborer une charte du bon voisinage qui sera distribuée à l'ensemble des locataires en septembre.

Elle rappelle à tous que la vie en collectivité implique des règles et des engagements acceptés lors de la signature du bail de location qui s'imposent au titulaire du bail mais également à tous les occupants du logement qui restent sous sa responsabilité.

Nous attirons donc votre attention sur les différentes facettes du bon voisinage : règles de courtoisie, respect de la propreté des lieux, règles de stationnement dans les parkings, attitudes des locataires détenteurs d'animaux domestiques, gestion du bruit.

Vous trouverez également dans ce numéro, une présentation de certains espaces verts qui agrémentent nos résidences. Des pelouses, des espaces boisés et autres jardins partagés, véritables poumons verts au sein de notre patrimoine ; ils sont essentiels pour permettre à la ville de respirer.

Des limites de Pantin jusqu'aux Courtilières les espaces verts de Pantin Habitat apportent un peu de fraîcheur, notamment en période de forte chaleur.

Alors, préservons-les !

Je vous souhaite une bonne lecture et l'ensemble des membres du conseil d'administration et du personnel se joignent à moi pour vous souhaiter un bel été.

Partez en vacances en toute sérénité!

Cette année encore, l'opération Tranquillité Vacances pour lutter contre les cambriolages et les intrusions est reconduite. Pour en bénéficier, vous pouvez signaler votre absence au commissariat de Pantin ou au poste de police municipale en remplissant le formulaire disponible. Ainsi, les agents de police feront des passages réguliers de jour comme de nuit dans votre quartier et devant votre domicile.

Vous pourrez profiter de vos vacances en toute sérénité !



ELECTIONS DES REPRÉSENTANTS DES LOCATAIRES



Le 3 décembre prochain, les associations de locataires se présenteront à votre suffrage pour renouveler leur mandat au sein du Conseil d'administration de Pantin Habitat. Leur rôle est très important pour défendre vos intérêts.

Le scrutin se déroulera par correspondance et à l'urne. Vous serez informés en septembre des modalités de cette élection.

Nous vous invitons à participer massivement à ce scrutin.

Hommage à Aline Gouyet

Aline Gouyet nous a quittés le 14 mai 2022. Elle fut membre du Conseil d'administration de Pantin Habitat de 2001 à 2017. À ce titre, elle participait notamment à la Commission d'attribution des logements.

Nous rendons hommage à son engagement, à sa générosité et à son implication pour la défense du logement social.

BROCANTE DE PRINTEMPS



Le 15 mai 2022, Pantin Habitat était présent en sa qualité de partenaire, avec 1001 vies Habitat, à la brocante de printemps organisée sur le secteur de l'îlot 27 par l'Association « Pirouette cacahuète kids » et la maison de quartier, sur le secteur de l'îlot 27.

Était également présents :

- L'association de la Cyclofficine de Pantin qui tenait un stand d'auto-réparation des vélos.
- Emmaüs coup de main qui tenait un stand afin de récolter les objets dont les locataires n'avaient plus usage pour leur donner une seconde vie puis les revendre.
- Est ensemble et l'association E-graines pour l'animation d'un stand sur la « gestion des déchets » afin de sensibiliser le plus grand nombre sur la nécessité d'effectuer le tri sélectif.
- L'antenne jeunesse de hoche qui tenait une buvette pour récolter des fonds afin de financer des séjours solidaires pour les jeunes pantinois.

4 Le Dossier

En lien avec un des items de la charte de bon voisinage « le tri sélectif », Pantin Habitat a souhaité s'inscrire dans une démarche de sensibilisation pédagogique sur le tri des déchets en partenariat avec Est Ensemble et la ville de Pantin. Aussi, à partir du mois d'avril, les ambassadeurs du tri, de l'association « Voix Publique », sont venus à la rencontre des pantinois, dans la rue ou en faisant du « porte à porte », pour rappeler à nos locataires l'importance du tri sélectif.



**VOUS VOUS DEMANDEZ
DANS QUELLE **POUBELLE**
VOUS DEVEZ
JETER VOS **DECHETS** ?**

DES **MESSAGERS DU TRI** VIENNENT À
VOTRE RENCONTRE POUR VOUS
SENSIBILISER !

QUAND ?

- À partir du 2 mai

À QUELLE HEURE ?

- Entre 10h et 19h30

OÙ ?

- À votre porte !

Pour connaître les calendriers de collecte à votre adresse, rendez-vous sur :

montri  | **ge@dechets.fr** | **Info déchets**
L'info déchets sur mesure | **0805 055 055**

#JEDEVIENSAMBASSADEURDUTRI



À QUOI ÇA SERT ?

Économiser, limiter notre impact environnemental, éviter de produire des déchets non recyclables...

Le tri sélectif est bénéfique à plusieurs titres. Pour nos enfants, pour notre ville, pour notre environnement et notre nature, et surtout pour notre budget.

Le tri est ainsi l'affaire de tous! Votre geste de tri contribue à **économiser des ressources naturelles**, à **éviter le gaspillage** et à **limiter les pollutions**.

Alors continuons à trier toujours plus d'emballages et de déchets pour protéger ensemble notre environnement.

ÉVITONS LE GASPILLAGE PRIVILÉGIONS LE RÉEMPLOI DE NOS EMBALLAGES.

En triant nos déchets nous luttons activement contre le gaspillage. Jeter un emballage dans le bac de tri contribue à éviter le gaspillage, car **une fois recyclé, un emballage sert à fabriquer de nouveaux objets**. Le plastique recyclé sert à la fabrication de multitude d'objets: de nouvelles

bouteilles, des jouets, des vêtements, des couettes, des tuyaux...

Avec le verre, ce sont des bouteilles, des pots et des bocaux qui sont recréés. L'acier et l'aluminium sont fondus pour former des pièces de voiture, des radiateurs...

Et le papier-carton sert à fabriquer d'autres objets ou emballages en papier-carton!

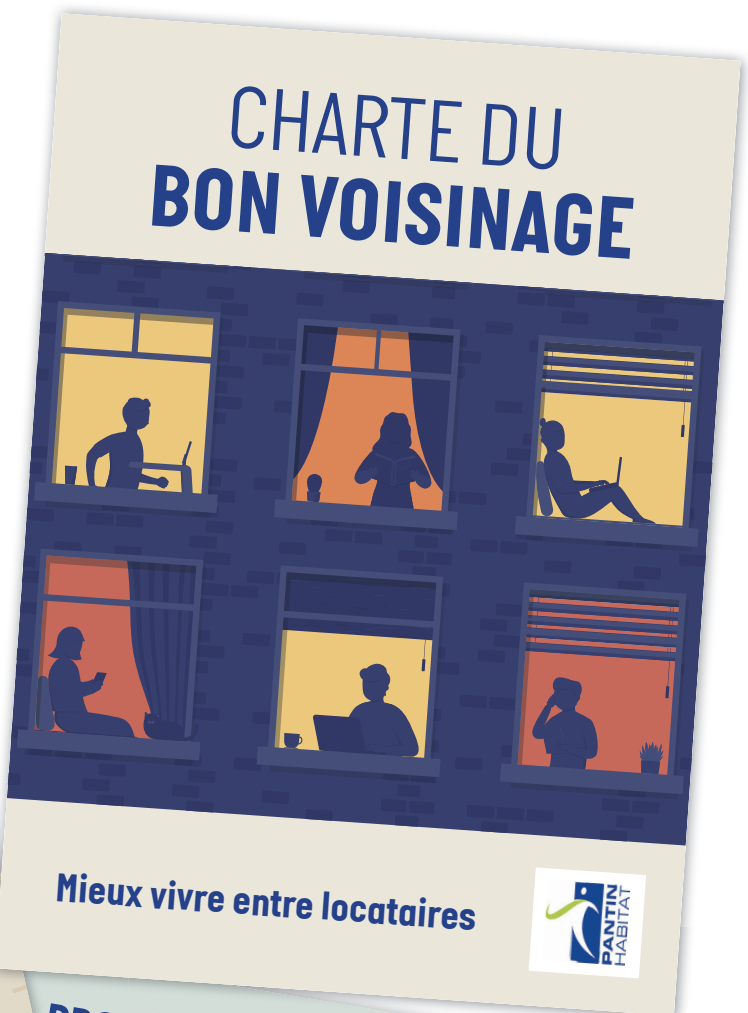
Pour bien vivre entre voisins, il y a des règles à respecter. Rien de bien compliqué, il suffit de faire preuve de bon sens, de civilité, de respect d'autrui mais aussi de tolérance. Vous verrez qu'ainsi, la vie est plus agréable.

Vivre en bon voisinage, ça dépend de chacun de nous

Le bon voisinage est à la portée de tous et de toutes! Si dialogue et courtoisie sont les meilleurs moyens d'éviter que les relations ne s'enveniment, il est toutefois nécessaire de rappeler certaines règles. C'est dans ce cadre que la Présidente et le directeur général de Pantin Habitat, en collaboration avec les amicales de locataires, ont souhaité travailler sur une « charte de bon voisinage » afin de rappeler les règles de vie élémentaire, développer les bonnes pratiques, dans l'espoir que chacun se l'approprie pour favoriser le bien vivre en habitat collectif.

La charte n'est que le socle du mieux vivre. Il appartient à chacun d'entre nous de contribuer à sa mise en œuvre concrète au quotidien. Le mieux vivre entre voisin est l'affaire de tous!

Ainsi à chaque signature de bail les locataires devront adhérer aux valeurs de la charte.



Les espaces verts de Pantin Habitat : une chance pour la nature en ville

Pantin Habitat est propriétaire de nombreux espaces verts sur l'ensemble des résidences de notre patrimoine. Pour lutter contre la densité urbaine, les espaces verts qui bordent nos résidences sont indispensables et ils convient de les préserver. Pelouses, espaces boisés, parcs ou encore jardins partagés, ces espaces sont très appréciés des locataires. En dépit des coûts et des charges qu'ils représentent, les espaces verts contribuent à la qualité de vie des habitants et à l'attractivité des résidences. Nous les mettons en valeur dans cette balade qui va des économières jusqu'aux Courtilières.

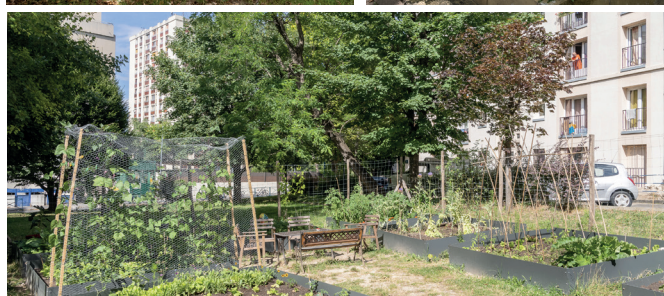
Courtilières



Economique



Charles Auray

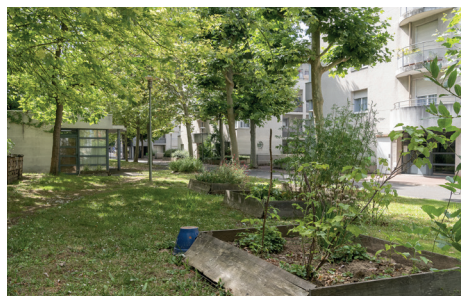


Av du 8 mai 1945



42 place église

Alix Doré



Interviews



« We lov'east »

81 AVENUE JEAN LOLIVE

Des ambiances cosy et chaleureuses, des coups de folie créatifs et inspirés, « We lov'east » partage avec nous sa vision du bonheur simple, celui de trouver le bel objet qui nous correspond, le plaisir de découvrir cette jolie pièce à offrir. Des coups de cœur nés de rencontres, d'échanges et d'engagement.



« La malle aux histoires »

83 BIS AVENUE JEAN LOLIVE

Librairie, vente de livres, CD, jouets et autres objets

La malle aux histoires ouvrira prochainement un nouvel espace sur le secteur Hoche.



« Fromagerie la Pantinoise »

34 RUE HOCHÉ

Vente de fromages, crèmerie et vins

La Pantinoise propose une large sélection de fromages, des produits de crèmerie, de la charcuterie et même du vin, des produits venus soit d'une coopérative, soit directement des producteurs.



« Beauty Home Bio »

7/9 AVENUE EDOUARD VAILLANT

Ce salon de beauté réunit en un même endroit la possibilité de prendre soin de vos cheveux, sublimer vos ongles ou encore de profiter d'un soin esthétique. Toute l'équipe de « beauty home bio » vous promet une parenthèse de bien-être et de beauté au naturel.